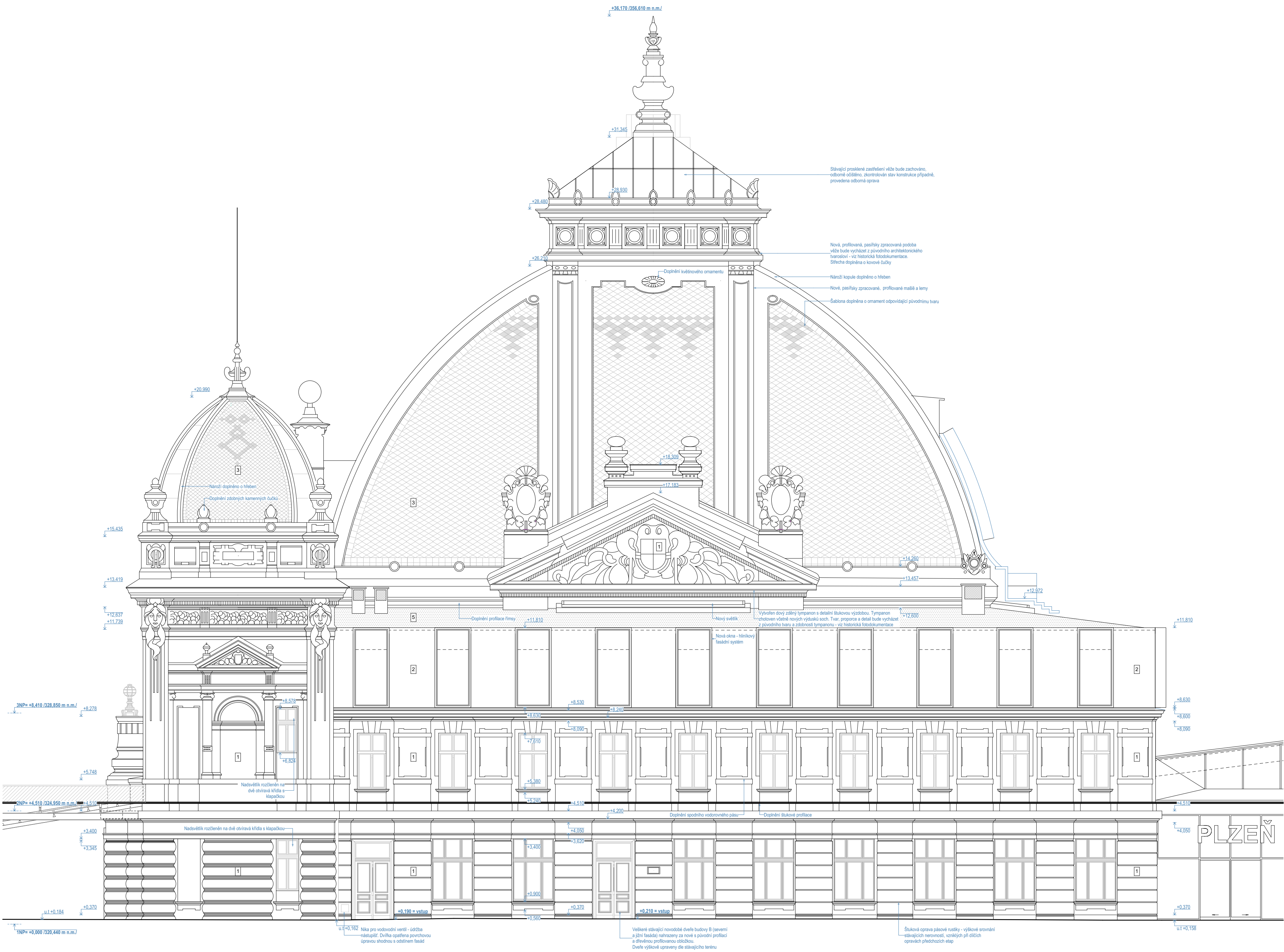


REKONSTRUKCE VÝPRAVNÍ BUDOVY V ŽST. PLZEŇ HL. N.


NÁVRH - POHLED JIŽNÍ - ČÁST B2 1:100





POZNÁMKY


1/ TATO DOKUMENTACE SLOUŽÍ K VYDÁNÍ STAVEBNÍHO POVOLENÍ, NENÍ URČENA K REALIZACI
2/ STÁVAJÍCÍ STAV OBJEKTU BYL GEODETICKY ZAMĚŘEN, OD DATA ZAMĚŘENÍ DOBÝHALI STAVEBNÍ ÚPRAVY NAVAZUJÍCÍCH KONSTRUKCÍ
(STAVBY "VEZEL PLŮZEN"), KTERÉ SE VE FINÁLNÍM PROVEDENÍ MOHOU LIŠIT OD ZAMĚŘENÉHO STAVU.
3/ ROZMĚRY UVEDENÉ V TĚTO DOKUMENTACI JSOU KOORDINACÍ A MOHOU SE LIŠIT OD SKUTČNOSTI (ZJM. U STÁVAJÍCÍCH
KONSTRUKCÍ S PŘÍHLÉDNUTÍM K JEJICH NEROVNOSTEM A NEPRAVDELNOSTEM).
4/ TATO DOKUMENTACE JE SOUČÁSTÍ SOUŠLADNÝCH VYKRESŮ S KOTOVANÝMI A SKLADBAMI ROZMĚRŮ
5/ PODROBNÉ ŘEŠENÍ JEDNOTLIVÝCH PRVKŮ, VÝPISY PRVKŮ A STANDARDY BUDE ŘEŠENO V NÁSLEDUJÍCÍ FÁZI - DOKUMENTACE PRO
PROVEDENÍ STAVBY.
6/ BAREVNÉ (ZELÉNO - VIZ LEGENDA MATERIÁLŮ) VYZNAČENÉ KONSTRUKCE, PRVKY TECHNOLOGIE A INTERIÉROVÉ PRVKY NEJSOU
SOUČÁSTÍ DODÁVKY STAVBY A JSOU VYZNAČENY JAKO NÁVRH DOPORUČENÉHO UMÍSTĚNÍ A SLOUŽÍ JEN PRO OVĚŘENÍ
PROVEDITELNOSTI.


LEGENDA


1  **OMÍTKY**
skladba vrstev pro nesoudržné omítky :
(nepevné části omítek budou odstraněny, spáry budou vyškrabány, ostatní části budou očištěny a budou provedeny základní opravy poškozených částí a kamenných stavebních článků. Celkové obnaženo fasádu necháme větrat a vysychat)
- obnažené hrubé zdivo + doplnění zdiva - chla plná ostře pálená mrazuvzdorná CPP P20 na MVC M5
- vápenná omítka mírně nastavená cementem - maltový podhoz
- jádrová omítka - vápenná historická omítka
- sjednocení povrchu bude pomocí tenkovrstvé omítky
- po vyzrání omítek použít minerální nátěr pro sjednocení savosti
- vápenný nátěr nebo silikátový nátěr (přednost bude dána aplikací vápenných nátěrům)
- celá fasáda bude ošetřena hydrofobním nátěrem
skladba vrstev pro soudržné omítky:
soudržné omítky budou mechanicky očištěny od zbytků nesoudržných nátěrů
- napadení mechem a plísní
- zpevňovač povrchu omítky (nehydrofobní organotekemický)
- sjednocení povrchu bude pomocí tenkovrstvé omítky
- po vyzrání omítek použít minerální nátěr pro sjednocení savosti


2  **ŠŤUKOVÉ PRVKY**
Bude provedeno doplnění štukatérských prvků. Bude prováděno klasickým štukatérským způsobem odbornou štukatérskou firmou za dohledu restaurátora (vč. provádění šablon, skic v měřítku 1:1, atd.)
Barevnost určena na základě hloubkového průzkumu


3  **VNĚJŠÍ PROVĚTRÁVANÁ FASÁDA**
Systém z HPL fasádních kompaktních desek, vynesných certifikovaným systémem nosných roštů
Barva: antracitově šedá, matná


4  **PLECHOVÁ KRYTINA KOPULÍ, PASÍŘSKÉ PRVKY**
Méděné patinované šablony 300/300 mm a 200/200 mm (dva barevné odstíny)
Pasířské prvky včetně celé věžičky z patinovaného měděného plechu (dva barevné odstíny)

5  **STŘEŠNÍ PLECHOVÁ KRYTINA**
Plechová falcová krytina - materiál měď tl. 0,63 mm

6  **ZELENÁ EXTENZIVNÍ STŘECHA S ROZCHODNÍKY**
Skládá střecha určena pro suchomilnou vegetaci. Hydroizolace z PVC fólie

7  **LEHKÝ OBVODOVÝ PLÁŠŤ - HLINÍKOVÝ SYSTÉM - PRŮHEDNÉ SKLO**
Rastrový rastrový fasádní systém z ALU konstrukce. Zaskleno izolačním trojsklem.
Barva rámu: antracitově šedá, matná

8  **STŘEŠNÍ SVĚTLÍKY - HLINÍKOVÝ SYSTÉM - PRŮHEDNÉ SKLO**
Hliníkový fasádní systém s možností doplnění otváračového systému. Zaskleno s izolačním dvojsklem.
Barva rámu: antracitově šedá, matná

9  **ŽALUZIE**
na západním průčelí budovy A (zakrytování štítu a jednotek klimatizace)
materiál měď

ŽALUZIE
na východním průčelí budovy B (zakrytování jednotek klimatizace)
materiál hliník, matný antracit

OKNA A DVEŘE
Vitráže - repase. Kontrola stavu, očištění skel, doplnění tmelu, ošetření míst napadených rzi, nový nátěr rámu

Stávající špaletová okna - repase. Vnější křídla nová, dřevěná kopie s rozšířeným profilem s izolačním dvojsklem.

Nová dřevěná okna s izolačním trojsklem
Barva určena na základě hloubkového průzkumu (nábrusu)

Nová hliníková okna - hliníkový fasádní systém. Zaskleno izolačním trojsklem
Barva rámu: exteriér antracitově šedý, matný
Navazující oplechování vystupujících rámu: hliníkový plech odstín antracitově šedý, matný

OPLECHOVÁNÍ
Prvky z měděného plechu tl. 0,63 mm
Kovové zdobné prvky pasířsky repasovány

Číslo změny:	Obsah změny:	Datum změny:
01	-	-
02	-	-
03	-	-

<p>Objednatel:</p> 	<p>Správa železniční dopravní cesty, státní organizace Dílždná 1003/7, 110 00 Praha 1</p>
<p>SŽDC</p>	<p>Stavební správa západ Sokolovská 278/1955, 190 00 Praha 9</p>

Zhotovitel: účastníci společnosti "SP+SEU_Pízeň hl. n."

Správce:  SUDOP PRAHA	SUDOP PRAHA a.s. Olšanská 1a, 130 80 Praha 3 tel.: +420 267 094 111 e-mail: praha@sudop.cz	Hlavní inženýr projektu: JAROSLAV SOUMAR Garant profese: ING. ARCH. JIŘÍ MAŠEK
--	---	---

Zpracovatel části:	ATELIER SOUKUP OPL ŠVEHLA s. r. o. Klatovská třída 818/11, 301 00 Píseň tel.: +420 377 223 236 e-mail: info@atelier-soukup.cz
ATELIER SOUKUP OPL ŠVEHLA	

Vedoucí střediska:	Odpovědný projektant SO, IO, PS:	Vypracoval:	Kontroloval:
ING. ARCH. JIŘÍ OPL	ING. ARCH. JIŘÍ MAŠEK	ING. ARCH. KAROLÍNA HALUSKOVÁ	ING. ARCH. JIŘÍ OPL

Název akce: REKONSTRUKCE VÝPRAVNÍ BUDOVA V ŽST. PLZEŇ HL. N.	Číslo smlouvy: 18-144.230	
	Projektový stupeň: DSP	
Část: SO 201 - VÝPRAVNÍ BUDOVA ARCHITEKTONICKO-STAVEBNÍ ŘEŠENÍ	Datum: 01/2020	
	Číslo části: D.2.2.1.1	
Název přílohy: NÁVRH - POHLED JIŽNÍ - ČÁST B2	Měřítko: 1:100	Počet formátů: 8x A4
	Číslo přílohy: 67	